

دولت و سیاست اعتبار

پروژه ملی

اثرهای سیاسی

پروژه ملی

۱ - پروژه ملی

پشت اعتبار

کاهش بیکاری

۶۴ تیر ۲

۲ - اثرهای سیاسی

الف - درست می باشد اعتبارات و بازپرداخت

ب - تفسیر در دفعه اول برای جهت از حد

ج - تفسیر: T و G

تفسیر جهت از حد

د - محدود ساختن واردات

پروژه ملی

ه - اشغال کل منابع

ب - ثبات محدودیت قیمتها

ج - ثبات اعتبارات برای بانک

د - افزایش سرمایه گذاری

ت - وضعیت مطلوب - برآورد اعتبارات

و اثرهای مثبت با ثبات بودک و بازپرداخت

کردن

توزیع درآمد و ثروت

معارضه بین سیاستهای اعتقادی

مثلاً در اعتقادی که در کشور تورمی

وجود دارد

که کم پرف را دنبال کند

بازگردد -  $r \uparrow$   $r \downarrow$

و بگذرد اینها را کند

بگذارند اینها را کند

انتخاب از بین سیاستها

تداول :  $D = S$

سیاستهای طرف تقاضا

• سیاست مالی

• سیاست بودجه

• سیاست نرخ ارز

• سیاست تجاری

سیاستهای طرف عرضه

• سیاستهای اشتغال

• رقابت

• عرضههای مازاد و تقاضای مازاد

• مشتوق  $\lambda$  برای سرمایه گذاران

• پرف انز سیاستها :

↑ بهره داری

④ سیاست‌های طرف نشناختن

سیاست‌های (انبار T.G) بکیز  
سیاست‌های (انواع بهره سپرده دوام)

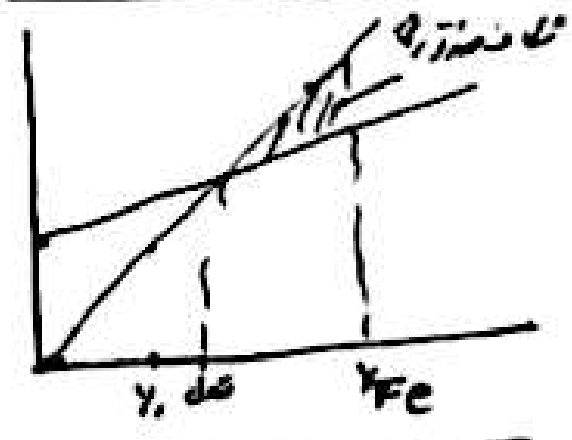
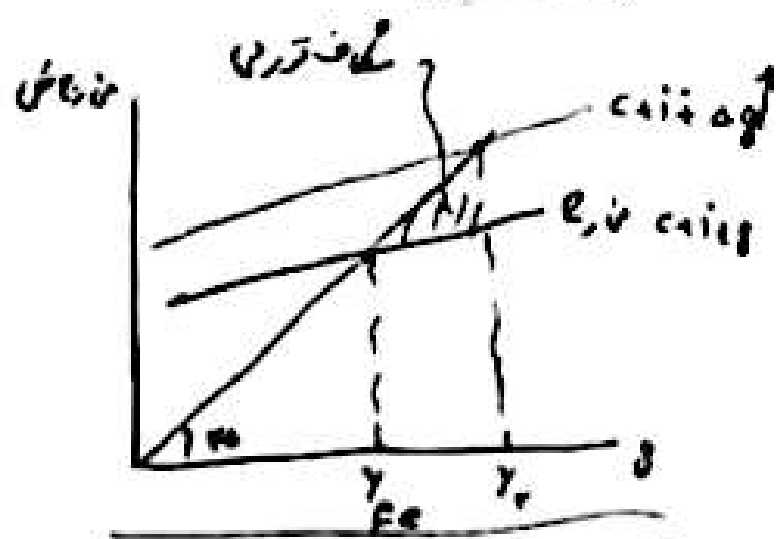
سیاست‌های نرخ ارز

مداخله بانک مرکزی در بازار ارز

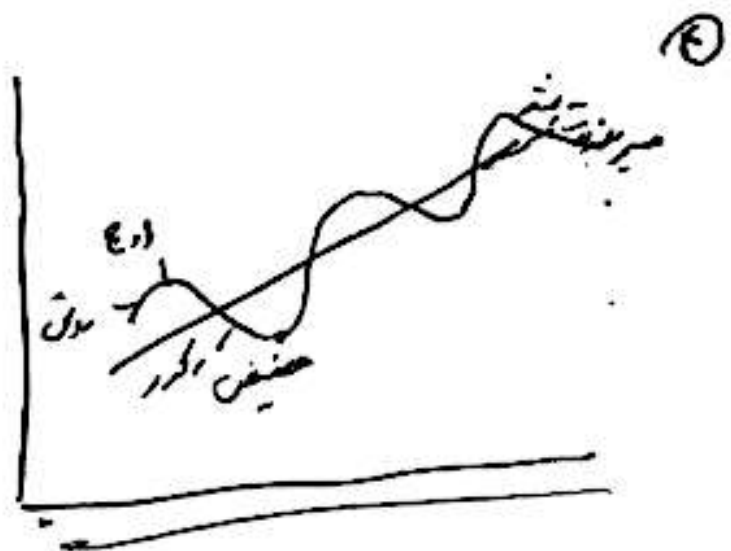
نظام ثابت یا شناور

نسبت‌های و مشخصات ارزی و

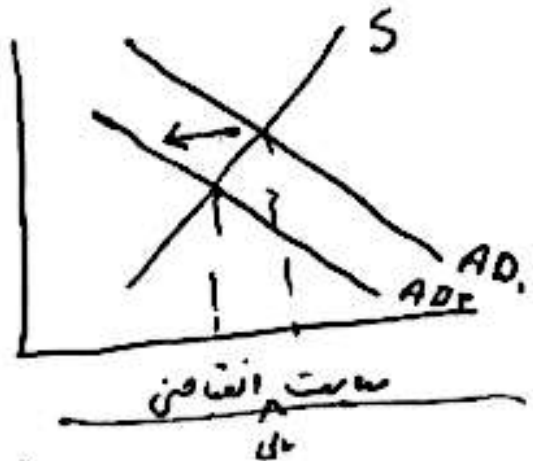
صده ارزی



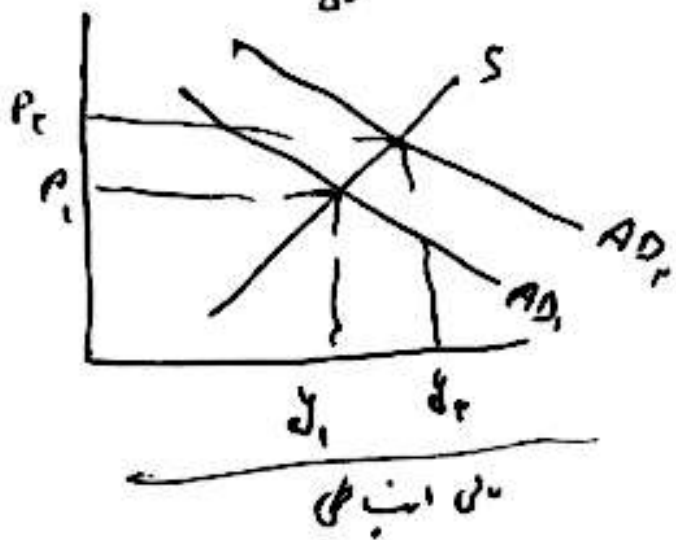
بکیز - در دوره دومین سیاست‌های  
انتخابی - در دوره دیگر سیاست‌های  
انتخابی



سیاست‌های مالی برای از بین بردن تورم است

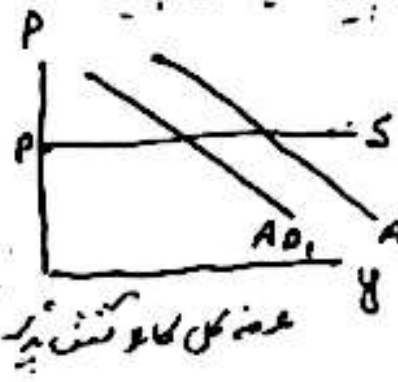


سیاست انقباضی



سیاست انبساطی

اثر عرضه‌کنش ناپذیر و کشش پذیر



عرضه کل کالا کشش پذیر



عرضه کل کالا کشش ناپذیر

⑤

به ازای دو

$\uparrow G$     $\downarrow T$     $\downarrow$  نرخ بیکاری

اواخر ۱۹۷۰

دیگر در می

سیاست فنی در ۱۹۷۰

اوج نرخ بیکاری

۳٪

$\uparrow P_{oil}$    دهه ۱۹۷۰ -

دیگر در می

تقریباً ۱۹۷۰

۱ -  $T$  و  $G$  فکری تغییر کرد

که فسادات در  $\gamma$  ایجاد کرد

۱۹۷۰

فرد با دولت برای جاره ۶ -

دفاع ملی - ۱۹۷۰

(کاهش بیکاری)

مردمی دست

مالیات و سیاست مالی

سیاست مالی استاندارد  $T$  و  $G$

هر ۲۲۱ جدول نرخ

④ روشهای نظام مالیاتی مناسب

۱. مستشاریاتی که کسب و کار بر مبنای  
گذراندن کامل درک باشد
۲. پرداخت مالیات بر مبنای راحتی و آسایش باشد  
(مثل مالیات بر فروش)
۳. مزیج آردی حداقل باشد
۴. نرخ مالیات به صورت متناوب در  
صفت افزایش یا کاهش با تغییر  
در شرایط اقتصادی تعدیل شود
۵. بر I و گاه خدمات ارزش  
نگذارد
- ~~۶. با تغییر در شرایط اقتصادی تعدیل شود~~
۷. خارج از پرداخت آن و مدار باشد

انواع مالیات

الف - صاعدی - تنازلی و لیبی

ب - مستقیم و غیر مستقیم

مالیات صاعدی - در آنگاه  $\uparrow$

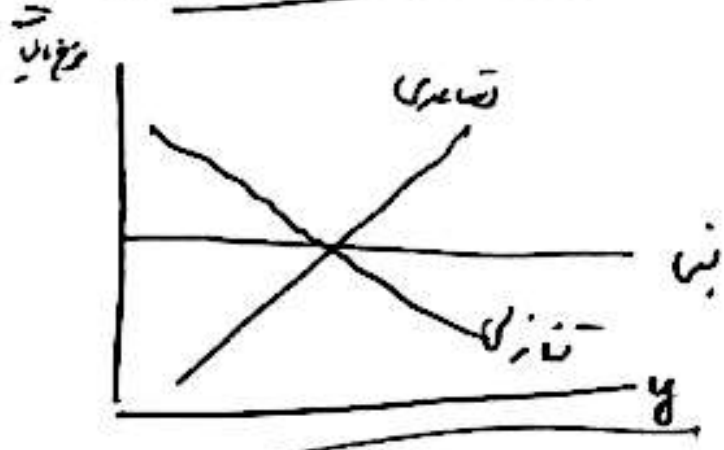
نرخ  $\uparrow$

مثلاً ۵ درصد برای ۶٪

از ۵ تا ۱۰ درصد ۷٪

افزایش نرخ برای درآمدهای بالاتر

مدیریت تقسیم یا غیر تقسیم



وام گیری دولت

درآمد دولت نا کافی برای رسیدن به برابری

وام می گیرد

مانند اردو کسر بودجه

دل گرایی و انقباض از سیاست

مالی و تامین مالی کسر بودجه

1- مداخله دولت در تقاضای بازار آزاد

2- ایجاد شایسته اقتصاد

3- اضطلال در G

4- اثر تامین کسر بودجه بر سرمایه گذاری

صفر

برای جابجایی

وام - اردو بودجه

سرمایه گذاری بخش خصوصی

قدرت رقابت بین داخلی

صدقات

۸- برده متعارف

$T = G$

سیاست مالی (کنترل کلاسیک)

تا که کنترل بود سیاست مالی

نهایت کلاسیک با آن

توزیع بود متعارف و سیاست و توزیع بود پستی

سیاست مالی دقیق بود

کسر بود دولت و بودی ؟

بار بود بود دولت و بود بود آینه

کسر بود بود و بود بود از بود بود بود

دولت بود

$s \uparrow$  بود

بر بود بود بود

$T \uparrow$  بود }  $G$  بود  $\uparrow$

بود  $\uparrow$  بود بود

بود بود بود بود بود بود

بود بود بود بود بود بود

بود بود بود بود بود بود

بود بود بود بود بود بود

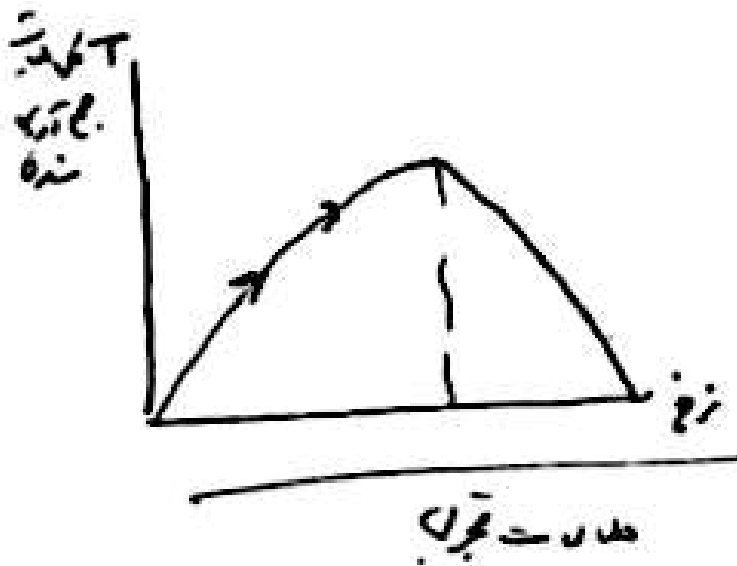
بود بود بود بود بود بود



9

زین و کند

زنج پهای مان ت بهیر - نمن لاف



لیندسی Lindsey

↓ دورترین زنج درسی

ب - علی سوری

تداول در بازار کالا