

تغییر در سبب پول

(1)

نشی LM

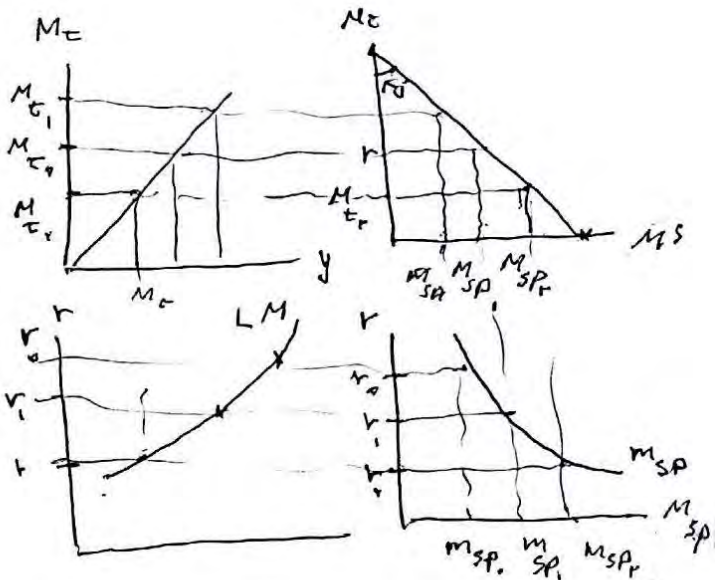
$$M = M_c + M_{sp}$$

$$M^s = a$$

$$M_c = QPY = \frac{1}{v} PY$$

$$M_{sp} = l(r)$$

$$M^s = M^d$$



در

نشی LM

$$M^s = M_c + M_{sp}$$

$$M^s = M_c(y) + M_{sp}(r)$$

$$dM^s = \frac{\partial M_c}{\partial y} dy + \frac{\partial M_{sp}}{\partial r} dr = 0$$

$$\frac{\partial M_c}{\partial y} dy = - \frac{\partial M_{sp}}{\partial r} dr$$

>

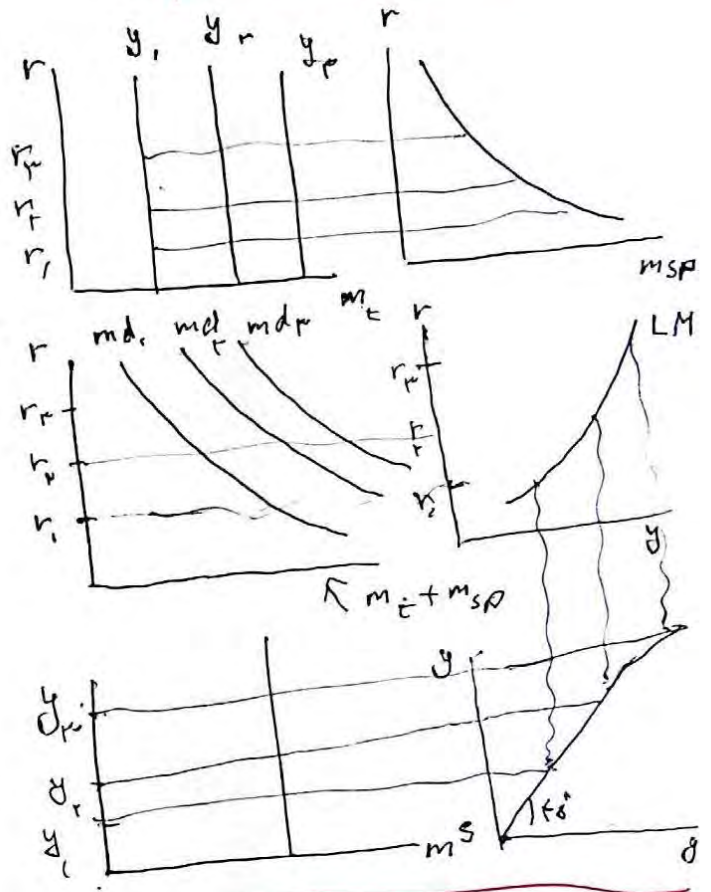
<

$$\frac{dr}{dy} = - \frac{\partial M_c / \partial y}{\partial M_{sp} / \partial r}$$

$$\frac{dM_c}{dy} > 0, \quad \frac{dM_{sp}}{dr} < 0$$

(2)

شکل دیگر برای نشی



$$M_c = M_c(y, r)$$

تغییر سبب پول

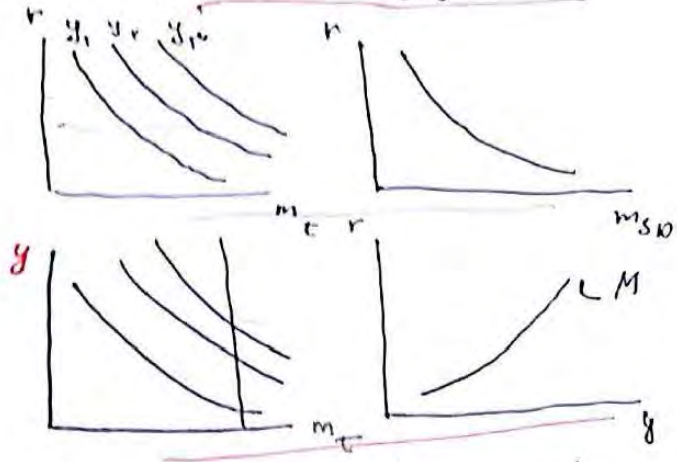
در

$$\frac{dM_c}{dr} > 0$$



$$m^d = g(r, y) + l(r) \quad (3)$$

$$\frac{dm^d}{dr} < 0 \quad \frac{dm^d}{dy} > 0$$



شیب LM مثبتی است

$$dm^s = k'dy + l'dr = 0$$

عرضه ثابت از درآمد و نرخ بهره
 $dm^s = 0$ ثابت بودن

$$\frac{dr}{dy} = -\frac{k'}{l'} \quad \text{شیب LM}$$

$$m^s = g(y, r) + l(r) = m^d$$

$$dm^s = \frac{\partial g}{\partial y} dy - \frac{\partial g}{\partial r} dr + l'dr$$

$$dm^s = 0$$

$$\frac{dr}{dy} = \frac{-\frac{\partial g}{\partial r}}{\frac{\partial g}{\partial y} + l'}$$

$$\frac{\partial g}{\partial r} < 0 \quad \frac{\partial l(r)}{\partial r} < 0$$

~~درا~~ ~~درا~~

$$l = \frac{dl(r)}{dr} < 0 \quad (4)$$

$$\frac{dg}{dr} < 0$$

$$\frac{dg}{dr} < 0$$

ما ضلع دو مقدار منفی

بزرگتر از 1 است

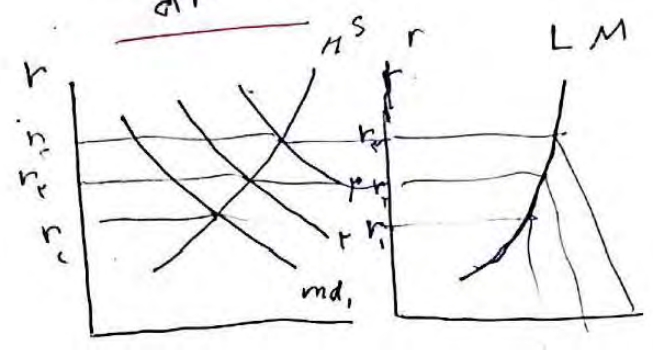
در صورت شیب مثبت LM

اگرچه نرم

عرضه پول تابعی مستقیم از نرخ بهره است

$$M^s = M^s(r)$$

$$\frac{dM^s}{dr} > 0$$

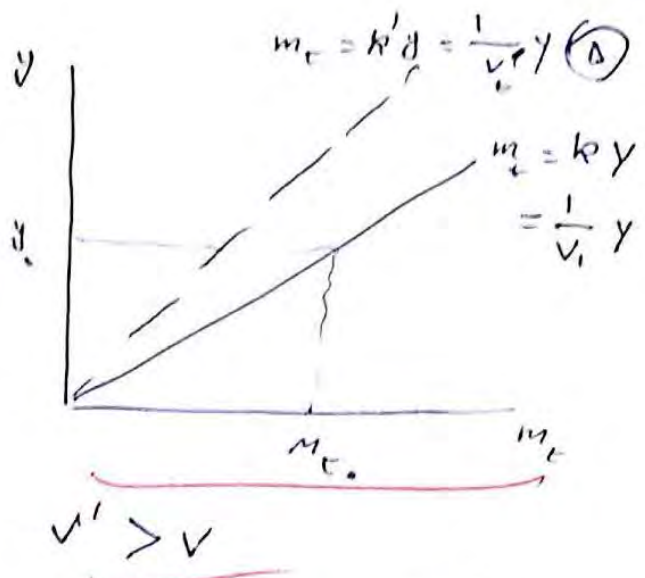


اگر v سرعت گردش پول
تصغیر

v ↑ تا صاف برای دو جمله سمت اینج

مقدار ثابت کاهش می یابد

و m^d را در سطح درآمد ↓



در آفر دوره میزان رازای زار

$$w_0 (1+r)$$

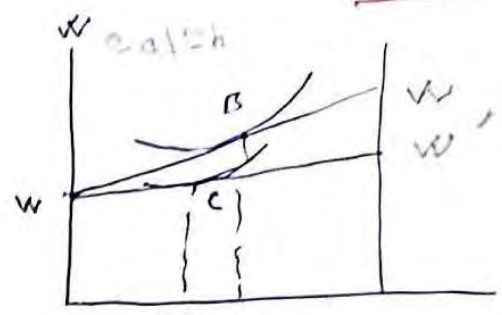
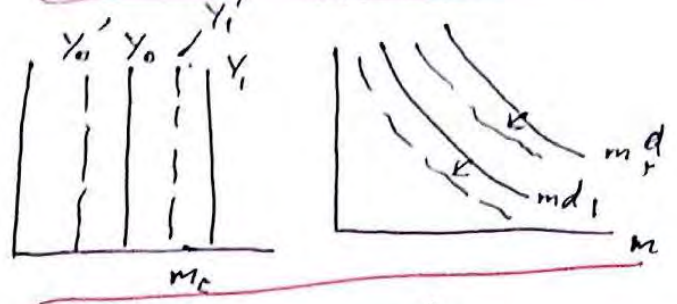
لا اصال خطر کابین ارزین رازای

از PR'_m به PR_m

تجدید WA' به WA

تغیر می کند

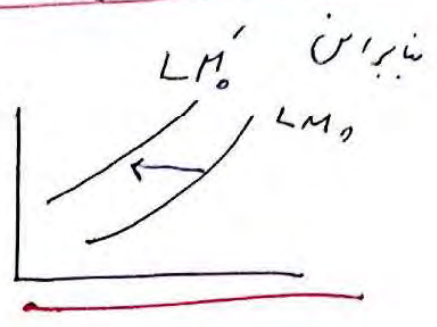
تغیر تقاضای پول را به سمت چپ



از حال در نقطه C قرار می گیرد

منطقه منطوقه از این قدرت کمتر را

بسی نقطه B انتخاب می کند



تغیر LM به سمت چپ انتقال می دهد

تغییرات در تقاضای سفته بازی برای

فک یا حوادث پیش بینی ندهد

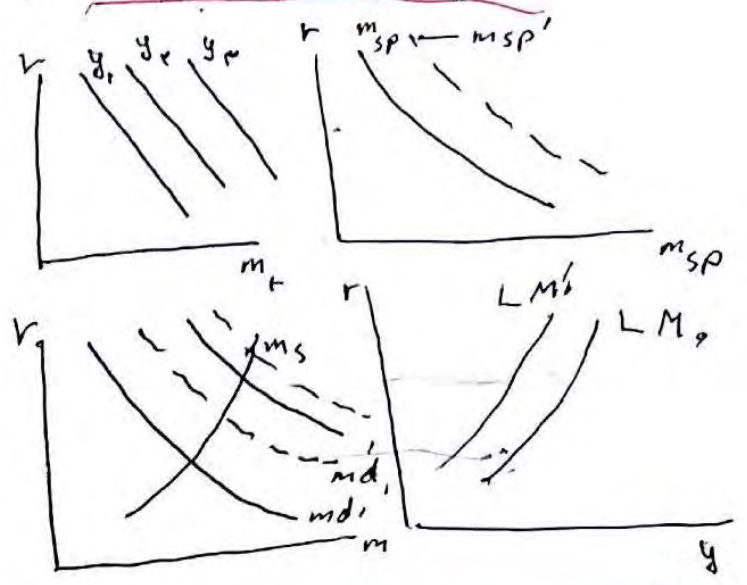
سقوط بازارهای مالی

اسدیت پرفمنس با رانه لا

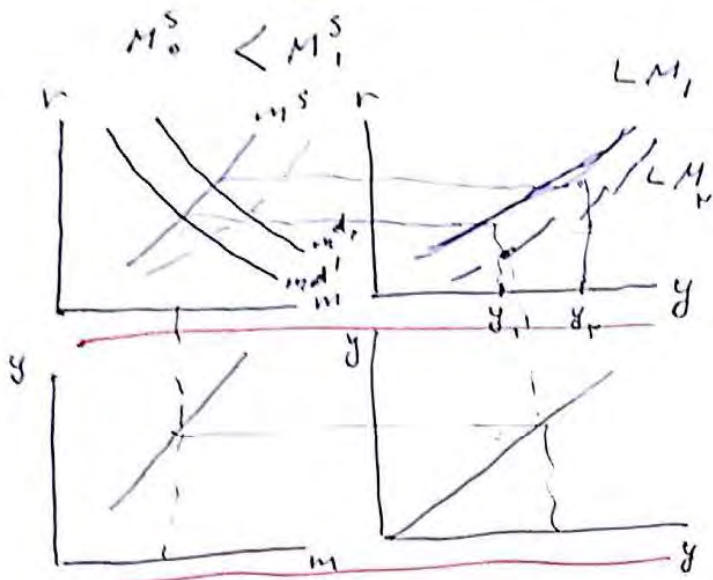
تورم بزرگ رشد منفی

باعث تغییر در تقاضای سفته بازی

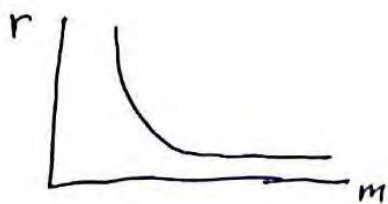
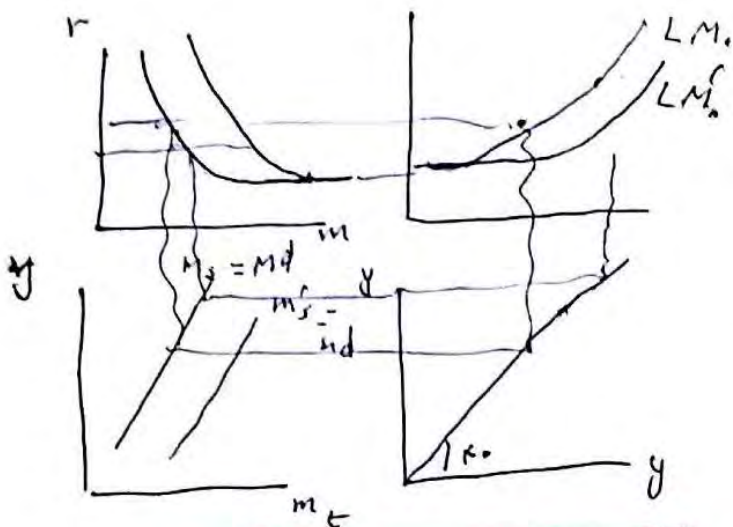
پول می شوند



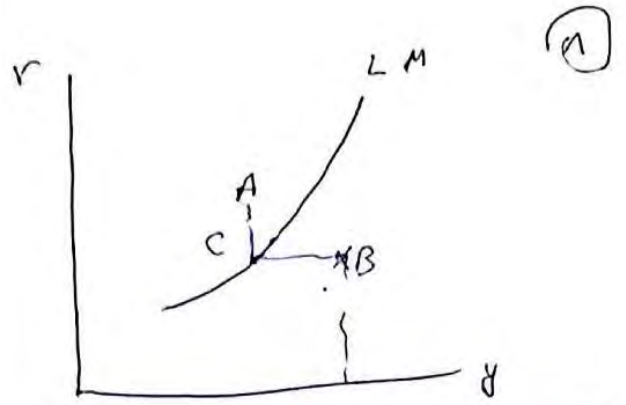
تغییر در عرضه پول (v)



تغییر در عرضه پول و حرکت LM



تغییر در عرضه پول بالا و پایین بودن LM



A و B عدم تعادل در بازار پول

A و C سطح درآمد است

تقاضای ساده پول M^e است

$r_c < r_A$ اما

تقاضای ساده مازاد در A بیشتر از C که کمتر است

در ~~A~~ C تعادل در بازار پول وجود دارد

در A تقاضای ساده مازاد پول که کمتر است

مازاد عرضه پول وجود دارد

$M^s > M^d$

در نقطه B

M^e بزرگتر از نقطه C می باشد

بنا بر این M^d در B بزرگتر از

نقطه C می باشد

عدم تعادل شکل مازاد تقاضا

وجود دارد